



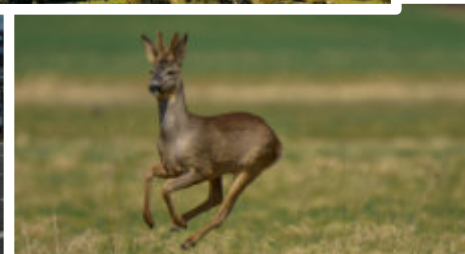
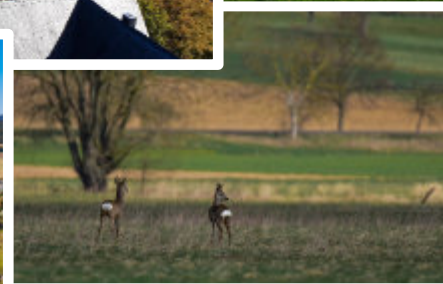
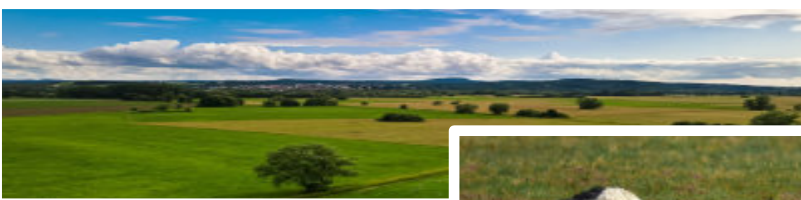
**MIT UNS IN
DIE ZUKUNFT**

**UNSER
WAHLPROGRAMM**



Heuchelheim-Kinzenbach

VERLÄSSLICH. MAßVOLL. ZUKUNFTSORIENTIERT.



INHALT DES WAHLPROGRAMMS

1. VERSPROCHEN UND GEHALTEN
beste Bedingungen vor Ort

SEITE **1**

2. GEMEINDLICHE FINANZEN
Verantwortung für kommende Generationen

SEITE **4**

3. WIRTSCHAFT UND ARBEITSPLÄTZE
sichere Arbeitsplätze

SEITE **5**

4. VERKEHR
vernünftig, ausgewogen,
freiheitsorientiert

SEITE **6**

**5. SPORT, ERHOLUNG,
FREIZEIT UND KULTUR**
Lebensqualität erhalten

SEITE **8**

6. UMWELT UND KULTUR
Bewahrung der Schöpfung

SEITE **9**

**7. SOZIALPOLITIK, FAMILIE,
JUGEND UND SENIOREN**
Beste Bedingungen vor Ort

SEITE **10**

**8. WEITERE ENTWICKLUNG
DER GEMEINDE**
Maß statt Masse

SEITE **11**

**9. INTEGRATION UND
KULTURELLE VIelfALT**
Regeln und Respekt

SEITE **12**

**10. VORSTELLUNG UNSERER
KANDIDATEN**
Bitte wenden Sie dafür
die Broschüre!



**VERSprochen –
UND GEHALTEN!**

Liebe Bürgerinnen und Bürger in Heuchelheim und Kinzenbach,

seit dem Jahr 2011 haben Sie der CDU Heuchelheim–Kinzenbach Ihr Vertrauen geschenkt und uns damit die Möglichkeit gegeben, die Entwicklung unserer Gemeinde maßgeblich mitzugestalten. Dieses Vertrauen war für uns stets Verpflichtung und Ansporn zugleich. Wir haben klare Versprechen abgegeben – und wir haben sie eingehalten.

Heute verfügt unsere Kommune im interkommunalen Vergleich über eine leistungsfähige und zukunftssteife Infrastruktur für Bürgerschaft und Vereine. Unsere Sportvereine profitieren von mehreren modernen Kunstrasenplätzen und gut ausgestatteten Sportanlagen. Familien und Eltern können sich über ein vollständig modernisiertes Kindergartenwesen freuen, mit renovierten und neu errichteten Einrichtungen, die den Bedürfnissen unserer Kinder gerecht werden.

Das R&C-Carré entwickelt sich zunehmend zu einem neuen, lebendigen Mittelpunkt unserer Gemeinde. Unternehmen und Arbeitsplätze finden dort ein attraktives Umfeld und leisten einen wichtigen Beitrag zur wirtschaftlichen Stärke und positiven Weiterentwicklung Heuchelheims.

Auch der Natur- und Umweltschutz hat in unserer Gemeinde einen festen Stellenwert. In den vergangenen Jahren wurden zahlreiche Blühstreifen angelegt, gemeinsam mit engagierten Bürgerinnen und Bürgern Bäume gepflanzt und weitere Maßnahmen vorbereitet, die wir in den kommenden Jahren konsequent fortführen wollen.

In der Finanzpolitik stehen wir für Maß und Verantwortung. Heuchelheim weist weiterhin vergleichsweise niedrige kommunale Steuersätze auf, zum Vorteil aller Bürgerinnen und Bürger. Gleichzeitig ist es uns gelungen, die gemeindlichen Schulden im Rahmen eines über 15 Jahre angelegten Konsolidierungsprozesses bis zum Jahr 2025 auf rund 4 Millionen Euro zu reduzieren.

UNSER WAHLPROGRAMM

Gemeindliche Finanzen

Die CDU Heuchelheim-Kinzenbach steht für eine solide, verantwortungsvolle und generationengerechte Finanzpolitik. In den vergangenen Jahren ist es gelungen, den Schuldenstand unserer Gemeinde kontinuierlich zurückzuführen. Diese erfolgreiche Konsolidierung war das Ergebnis disziplinierter Haushaltsführung und klarer Prioritätensetzung.

Gleichzeitig sehen wir uns jedoch strukturellen Herausforderungen gegenüber: Die anhaltende Unterfinanzierung der hessischen Kommunen durch Bund und Land, stetig wachsende Pflichtaufgaben sowie gezielte Investitionen in die kommunale Infrastruktur und rückläufige Einnahmen führen dazu, dass in den kommenden Jahren erneut eine moderat steigende Verschuldung nicht vollständig zu vermeiden sein wird.

Unser Anspruch bleibt dennoch klar: Wir werden alles daransetzen, die gemeindlichen Haushalte möglichst auszugleichen, Kreditaufnahmen auf das notwendige Minimum zu begrenzen und damit finanziellen Handlungsspielraum für zukunftsweisende Investitionen zu erhalten. Das Grundproblem liegt jedoch außerhalb kommunaler Einflussmöglichkeiten: Bund und Land übertragen den Kommunen immer neue Aufgaben, ohne für eine auskömmliche Gegenfinanzierung zu sorgen. Hier besteht dringender politischer Handlungsbedarf.

Die großen Investitionen in die Kinderbetreuung sind abgeschlossen. Sämtliche Kindergärten in unserer Gemeinde wurden saniert oder neu errichtet. Jedes Kind in Heuchelheim und Kinzenbach kann heute ein bedarfsgerechtes Betreuungsangebot erhalten, ein bedeutender Standortvorteil für Familien.

Wirtschaft und Arbeitsplätze

Heuchelheim ist eines der industriellen Zentren in Mittelhessen. Mit über 4.000 sozialversicherungspflichtigen Arbeitsplätzen bei rund 8.000 Einwohnern verfügt unsere Gemeinde über ein außergewöhnlich starkes Verhältnis von Wohnen und Arbeiten.

Die ansässigen Unternehmen sichern Arbeitsplätze, schaffen Wohlstand für die Familien vor Ort und bilden die Grundlage für die hohe Lebensqualität in Heuchelheim und Kinzenbach. Eine starke Wirtschaft ist Voraussetzung für eine starke Gemeinde.

Die CDU ist und bleibt die Wirtschaftspartei vor Ort. Wir stehen für verlässliche Rahmenbedingungen, unternehmerische Freiheit und eine enge Partnerschaft zwischen Kommune und Wirtschaft.

Die CDU möchte:

- ☑ dass die Unternehmen in Heuchelheim weiterhin einen verlässlichen und lösungsorientierten Ansprechpartner in der Gemeindeverwaltung haben
- ☑ dass sich die Gemeinde (sofern möglich) an einem interkommunalen Gewerbegebiet in der Region beteiligt, da im Gemeindegebiet selbst keine geeigneten Flächen mehr verfügbar sind
- ☑ dass der Glasfaserausbau in den kommenden anderthalb Jahren abgeschlossen wird und damit exzellente digitale Standortbedingungen geschaffen werden
- ☑ dass die Gewerbesteuer weiterhin möglichst niedrig bleibt und Heuchelheim ein attraktiver Wirtschaftsstandort bleibt
- ☑ dass Unternehmen durch verlässliche kommunale Rahmenbedingungen in ihrem Wachstum unterstützt werden

Verkehr

Als dicht besiedelte Kommune und bedeutender Wirtschaftsstandort in zentraler Lage verzeichnet Heuchelheim seit jeher ein hohes Verkehrsaufkommen. Dieses umfasst sowohl den privaten als auch den gewerblichen Verkehr.

Wir setzen uns für eine ausgewogene Verkehrspolitik ein. Fahrradverkehr und öffentlicher Personennahverkehr sollen sinnvoll gestärkt werden. Gleichzeitig bekennen wir uns klar dazu, dass der motorisierte Individualverkehr auch künftig eine zentrale Rolle spielen wird. Einschränkungen, Bevormundung oder ideologisch motivierte Verkehrslenkung zu Lasten der persönlichen Freiheit lehnen wir entschieden ab.

Durch die unzureichenden Zustände auf dem Gießener Ring hat das Verkehrsaufkommen in unserer Gemeinde deutlich zugenommen. Wir unterstützen alle erforderlichen Maßnahmen, die dem Schutz der Bürgerinnen und Bürger vor Lärm, Abgasen und Verkehrsbelastungen dienen.

”

„Ideologisch motivierte Verkehrslenkung zu Lasten der persönlichen Freiheit lehnen wir entschieden ab.“

Wir stehen dafür,

- ☑ dass der senioren- und behindertengerechte Ausbau unserer Kommune konsequent vorangetrieben wird
- ☑ dass eine leistungsfähige Ladeinfrastruktur für Elektromobilität aufgebaut wird
- ☑ dass das hohe Niveau des örtlichen Nahverkehrs für Heuchelheim und Kinzenbach erhalten bleibt
- ☑ dass gemeinsam mit der Stadt Gießen ein neuer Radweg in Richtung Gießen realisiert wird
- ☑ dass der Bürgerbus durch das Engagement Ehrenamtlicher weiter betrieben und gestärkt wird
- ☑ dass Ortseingänge und Straßen weiter verschönert und, wo sinnvoll, verkehrsberuhigt werden



Sport

Sport, ob privat oder im Verein, ist ein zentraler Bestandteil unserer hohen Lebensqualität. Er fördert Gemeinschaft, Integration, Gesundheit und persönliche Entwicklung. Insbesondere im Bereich der Jugendarbeit leisten unsere Vereine unverzichtbare Arbeit.

Die CDU steht klar zur weiteren Förderung der Vereine sowie zum Erhalt und zur schrittweisen Weiterentwicklung der Sportanlagen.

Erholung und Freizeit

Trotz der hohen baulichen Verdichtung bietet unsere Gemeinde gepflegte Grünanlagen, Wege, Sitzgelegenheiten, Aussichtspunkte und eine saubere Feldflur. Dieses hohe Niveau wollen wir sichern und, wo möglich, weiter ausbauen.

Kultur

Unser Ziel ist es, das vielfältige kulturelle Leben in Heuchelheim und Kinzenbach zu bewahren und behutsam weiterzuentwickeln.

Wir wollen,

- ☒ neue kulturelle Formate unterstützen
- ☒ dass der Heimat- und Geschichtsverein weiterhin das kulturelle Erbe beider Ortsteile bewahrt

Umwelt und Natur

Der verantwortungsvolle Umgang mit der Natur und die Bewahrung der Schöpfung sind für uns Ausdruck unseres christlichen Menschenbildes. In den vergangenen Jahren wurden hier deutliche Fortschritte erzielt.

Renaturierte Bachläufe, neue Überschwemmungsflächen in der Aue, Baumpflanzaktionen, Blühflächen sowie dem Naturschutz gewidmete Flächen zeigen, dass Umweltpolitik vor Ort konkret und wirksam umgesetzt werden kann.

Der Anteil erneuerbarer Energien ist kontinuierlich gestiegen. Während Windenergie vor Ort kaum realisierbar ist, unterstützen wir Beteiligungen an regionalen Projekten. Weitere Potenziale sehen wir insbesondere auf privaten Dachflächen.

Die Umstellung der Straßenbeleuchtung auf LED sowie die energetische Sanierung kommunaler Gebäude werden fortgeführt. Beratungsangebote und Förderprogramme zur privaten energetischen Sanierung wollen wir weiter stärken.



Sozialpolitik, Familie, Jugend und Senioren

Heuchelheim ist eine familienfreundliche Gemeinde mit hervorragender Infrastruktur für Kinder, Familien und Senioren. Die frühkindliche Betreuung genießt höchste Priorität.

Wir haben Kindergärten saniert und neu gebaut, zusätzliche Gruppen geschaffen und vielfältige Angebote für Kinder und Eltern etabliert. Diese Qualität wollen wir weiter ausbauen, unter anderem durch ansprechende Spielplätze, einen Inklusionsspielplatz, den Ausbau des Familienzentrums und die Realisierung eines Wasserspielplatzes.

Jugendarbeit ist bei uns vor allem Vereinsarbeit. Diese unterstützen wir aus Überzeugung. Kommunale Jugendarbeit ergänzt die Angebote, ersetzt sie aber nicht. Ziel bleibt die Entwicklung verantwortungsbewusster junger Menschen, die ihren Platz in unserer Gemeinschaft finden.

Auch unsere Senioren sollen ihren Lebensabend im vertrauten Umfeld verbringen können. Barrierefreie Infrastruktur, seniorengerechtes Wohnen und verlässliche Unterstützungsangebote wie der Bürgerbus sind für uns zentrale Aufgaben.



Weitere Entwicklung der Gemeinde

Für uns hat die Innenentwicklung klaren Vorrang: Baulücken schließen, bestehende Flächen besser nutzen und nachverdichten, wo es städtebaulich verträglich ist. Gleichzeitig verschließen wir uns neuen Wohnbaugebieten nicht grundsätzlich. Wenn zusätzlicher Wohnraum notwendig ist und Infrastruktur, Verkehr, Umwelt und Finanzen verantwortbar berücksichtigt werden, müssen auch neue Bauflächen geprüft werden. Ideologische Blockaden lehnen wir ab.

Unser zentrales Anliegen ist es, Heuchelheim und Kinzenbach wirtschaftlich stark, finanziell handlungsfähig und lebenswert zu halten. Dazu gehören sichere Arbeitsplätze, verlässliche Infrastruktur, solide Finanzen und ein funktionierendes Miteinander der Generationen. Wir wollen Wachstum, Lebensqualität und Zusammenhalt miteinander verbinden, pragmatisch, verantwortungsvoll und nah an den Bedürfnissen der Bürger.

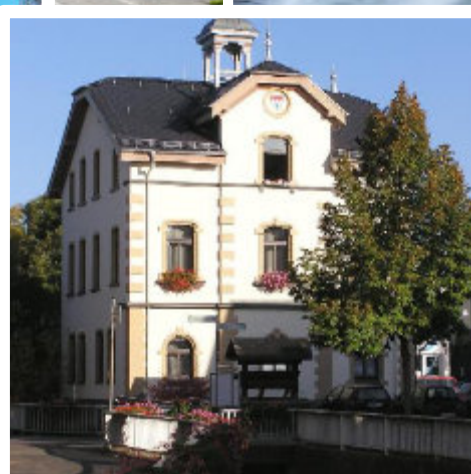


Integration und kulturelle Vielfalt

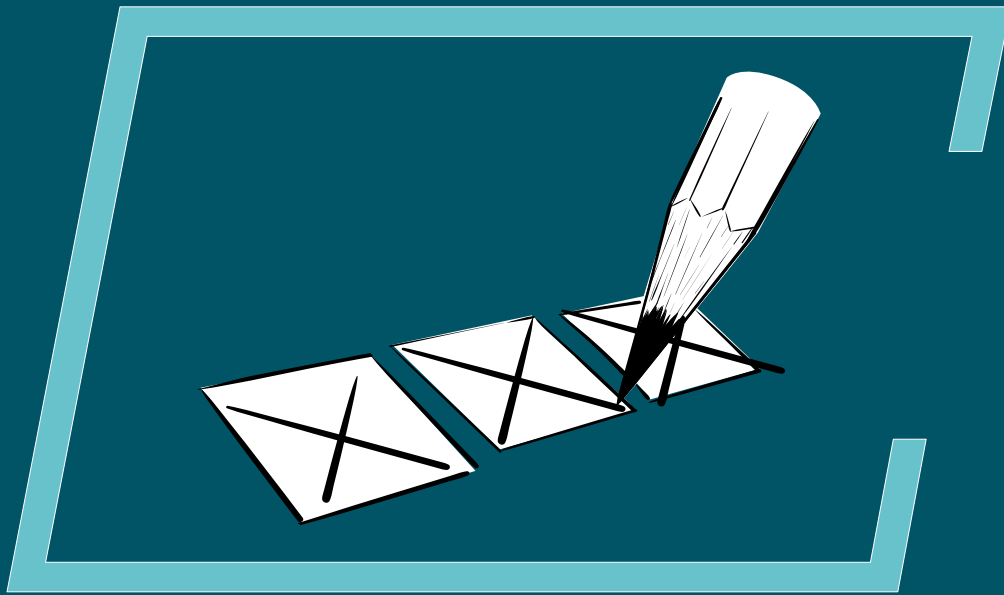
Heuchelheim und Kinzenbach sind Heimat für rund 8.000 Menschen. Unsere Gemeinde ist geprägt von gewachsenen Traditionen, gesellschaftlichem Zusammenhalt und einem klaren Wertefundament. Menschen aus anderen Ländern und Kulturkreisen sind willkommen. Integration ist jedoch keine Einbahnstraße, sondern setzt Bereitschaft, Anpassung und Verantwortung voraus.

Wir erwarten von allen, die dauerhaft in unserer Gemeinde leben wollen, ein klares Bekenntnis zur deutschen Leitkultur, zur freiheitlich-demokratischen Grundordnung sowie zur uneingeschränkten Achtung unserer Gesetze. Die Beherrschung der deutschen Sprache ist dabei eine unverzichtbare Voraussetzung für gesellschaftliche Teilhabe, Bildungserfolg und berufliche Integration.

Ein respektvolles Zusammenleben kann nur dort gelingen, wo gemeinsame Regeln anerkannt, Werte geteilt und Verantwortung übernommen werden. Wer dazugehören will, muss sich integrieren – nicht umgekehrt. Dieses klare Verständnis von Integration ist die Grundlage für sozialen Frieden, Zusammenhalt und eine starke Gemeinschaft in Heuchelheim und Kinzenbach.



Alle Stimmen für die CDU



Kommunalwahl am
15. März 2026



Platz 18: Karl Ludwig Weller

83 Jahre, Rentner

Als erfahrener Kommunalpolitiker steht er mit Rat und Tat gerne bereit momentanes Politikgeschehen außerhalb eines oftmals engen Rahmens einzuordnen und dadurch Kompromisse aus der Vogelperspektive auszuloten. Eine engagierte und motivierte junge Gemeindepolitik ist ihm wichtig.



Platz 17: Claus Coburger

87 Jahre, Rentner

Kommunalpolitik in Heuchelheim an der Lahn begleitet ihn ein Leben lang. Es ist ihm nach wie vor ein Anliegen, an den politischen Diskussionen und Entwicklungen in Heuchelheim und Kinzenbach teilzunehmen.



Platz 16: Erich Sapper

85 Jahre, Rentner

Seit vielen Jahren engagiert er sich verantwortungsvoll für Heuchelheim und Kinzenbach und kennt die Herausforderungen vor Ort genau. Ihm ist wichtig, dass Politik bürgernah bleibt und Heuchelheim und Kinzenbach sich weiter positiv entwickeln.



Platz 15: Vera Steinz

41 Jahre, Controllerin

Als dreifache Mutter und bisherige Gemeindevertreterin ist ihr die Fortführung der exzellenten Kinderbetreuung in Heuchelheim und Kinzenbach ein Herzensanliegen. Sie ist im interkommunalen Vergleich vorbildlich und soll es auch bleiben! Mit ihrer bisherigen politischen und finanzwirtschaftlichen Erfahrung steht sie für transparente, vorausschauende und nachhaltige Entscheidungen für unser Gemeinwesen.



Platz 14: Christian Boucsein

45 Jahre, Lehrer

Als erfahrener Kommunalpolitiker setzt er sich für starke Familien, gerechte Chancen zwischen den Generationen und ein verantwortungsvolles Haushalten ein. Verlässlichkeit, Bodenständigkeit und klare Werte prägen sein Engagement für eine lebenswerte, zukunftsfähige Gemeinde für alle.



Platz 13: Karin Sapper

75 Jahre, Rentnerin

Sie bringt langjährige kommunalpolitische Erfahrung mit und setzt sich verlässlich für die Anliegen der Bürgerinnen und Bürger ein. Dabei steht für sie stets das Wohl der Menschen in Heuchelheim und Kinzenbach im Mittelpunkt.



Platz 12: Stefan Klug

65 Jahre, Rentner

Heuchelheim und Kinzenbach: hier möchte er eine Brücke zwischen den Bürgern und der Gemeindepolitik schlagen. Egal ob Jung und Alt, Schwerbehinderte oder sportlich sehr aktive Menschen, alle sollen sich in unserer Gemeinde wohlfühlen. Er ruft dazu auf: „Kommt in die Vereine und in die Partei der CDU, um gemeinsam in die Zukunft zu blicken. Lasst uns diesen Schritt gemeinsam gehen, denn nur eine starke Gemeindevertretung kann sich für Bürger einsetzen.“



Platz 11: Harald Becker

61 Jahre, Diplom-Landwirt

Nach Auszug der beiden erwachsenen Kinder möchte er sich in der Gemeinde engagieren und sich so aktiv für die freiheitlich, demokratische Grundordnung einsetzen. Besonders am Herzen liegt ihm dabei die bauliche Entwicklung der Ortskerne unter Beibehaltung ihres derzeitigen Charakters. Zudem möchte er sich für gemeinschaftliche Energie- und Wärmekonzepte in unserer Gemeinde einsetzen.



Platz 10: Hatice Neidel

50 Jahre, Angestellte

Sie kandidiert erstmals für die Gemeindevertretung und möchte sich für die Zukunft von Heuchelheim und Kinzenbach engagieren. Mit ihrer Lebenserfahrung als Mutter von drei Kindern, praktischer Vernunft und gesundem Menschenverstand.



Platz 9: Jens Becker

42 Jahre, Geschäftsführer der tci GmbH

Verwurzelt in Heuchelheim, verheiratet, Vater von zwei Kindern und seit Jahren in Vereinen engagiert. Steht für Erfahrung, Verantwortungsbewusstsein und pragmatische Lösungen. Setzt auf Nähe zu den Menschen, direkten Austausch und aktives Gestalten für eine starke Gemeinde, die Jugend fördert, Zusammenhalt lebt und Zukunft generationengerecht entwickelt.



Platz 8: Jörg Mandler

64 Jahre, Landwirtschaftsmeister

Möchte sich mit Augenmaß und Sachverstand für die Interessen unserer Gemeinde einsetzen. Seine Expertise in Landwirtschaft, Jagd und Natur möchte er gezielt in kommunalpolitische Entscheidungen einbringen und so für nachhaltige Lösungen, die Mensch, Umwelt und wirtschaftliche Nutzung miteinander verbinden eintreten.



Platz 7: Lutz Gümbel

60 Jahre, Angestellter

Mit Bodenständigkeit und einem offenen Ohr für die Bürgerinnen und Bürger möchte er sich engagiert in die kommunalpolitische Arbeit einbringen. Sein Ziel ist es, die Gemeinde verlässlich und zukunftsorientiert mitzugestalten.



Platz 6: Peter Neidel

56 Jahre, Erster Kreisbeigeordneter

Als gebürtiger Heuchelheimer möchte er die Gemeindepolitik wieder mitgestalten. Mit seinen Erfahrungen als Familienvater, ehem. Richter, ehem. Bürgermeister der Stadt Gießen, derzeit Erster Kreisbeigeordneter und ehemaliger Vorsitzender der Gemeindevertretung möchte er dazu beitragen, dass Heuchelheim und Kinzenbach lebens- und liebenswert bleiben.



Platz 5: Claudia Coburger-Becker

59 Jahre, Verwaltungsjuristin

Als gebürtige Heuchelheimerin ist sie seit vielen Jahren kommunalpolitisch in Heuchelheim und Kinzenbach engagiert. Möchte ihre Erfahrung gerne weiter einbringen und auch neuen Ideen zu Erfolg verhelfen. „Mich kommunalpolitisch zu engagieren, ist mein aktiver Beitrag für Demokratie, Vielfalt und Freiheit.“



Platz 4: Monika Bilitewski

63 Jahre, Immobilienkauffrau

Mit ihrer langjährigen Erfahrung setzt sie sich engagiert für die Bereiche Wohnen und gemeindliche Infrastruktur ein. Ihr Fokus liegt dabei auf nachhaltigen, klimaschonenden Lösungen, für die Entwicklung zukunftsfähiger Lebensräume.



Platz 3: Gerlind Bursik

55 Jahre, Sekretärin UKGM

Nicht nur meckern, sondern anpacken! Mit Herz, Verstand und Tatkraft für eine sichere und lebenswerte Zukunft für alle Generationen. Nähe zu den Menschen und die Bereitschaft zuzuhören sind für sie die Basis guter Politik. Verheiratet, Mutter von fünf Kindern

Gerlind Bursik kandidiert zudem für den Kreistag:

Liste 1 CDU: Platz 17



Platz 2: Mirko Nowotny
48 Jahre,
Dipl. Wirtschaftsingenieur

Verheiratet, Vater von drei Kindern, Imker und privater Waldbauer, engagierter Vereins- und Naturmensch. In zehn Jahren als Gemeindevertreter, davon sieben als CDU-Fraktionsvorsitzender, hat er die positive Entwicklung der Gemeinde maßgeblich mitgestaltet. Erfolge dieser Zeit sind u. a. neue Kindergärten, das Rinn & Cloos-Carré, das Seniorenwohnheim am Linn, die Stärkung der Feuerwehr, die Abschaffung der Straßenbeiträge sowie das Programm „1000 Bäume für Heuchelheim und Kinzenbach“ sowie die Errichtung der Umweltstation Lahnaue. Zugleich bleibt viel zu tun, für Naturschutz, Vereine, Ehrenamt sowie Kinder und Senioren. Sein Antrieb: Gemeinsam mehr für Heuchelheim und Kinzenbach erreichen.



Platz 1: Leon Hesse
25 Jahre, Student

Verantwortung für die Gemeinde zu übernehmen und die Kommunalpolitik auch künftig mit Herzblut und Verlässlichkeit mitzugestalten, ist für ihn Anspruch und Antrieb zugleich. Dabei verbindet er neue Ideen mit gewachsener Erfahrung und hat stets ein offenes Ohr für die Anliegen der Bürger. Ihm geht es darum, Herausforderungen gemeinsam anzugehen und pragmatische, bodenständige Lösungen zu entwickeln, statt Probleme lediglich zu verwalten.

Mit klaren Werten und großem persönlichen Engagement setzt er sich für Zusammenhalt, ein starkes Ehrenamt und eine lebenswerte Zukunft für alle Generationen ein. Verantwortung und Vertrauen sind für ihn keine leeren Begriffe, sondern die Grundpfeiler seines politischen Handelns.

Leon Hesse kandidiert zudem für den Kreistag:

Liste 1 CDU: Platz 28



UNSERE KANDIDATEN FÜR IHRE ZUKUNFT



Heuchelheim-Kinzenbach

VERLÄSSLICH. MAßVOLL. ZUKUNFTSORIENTIERT.